

品番 : OS-110

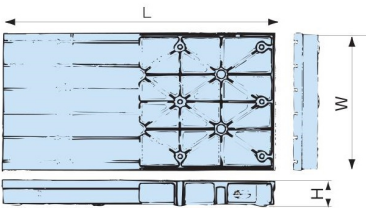
フロー一定盤 OS-110

FLOOR SURFACE PLATE



基本情報

Basic information



●使用方法によって縦、横に何台でもつぎ足すことができるので大物加工に適しています。

●プラノミラー、ラジアルボール盤、フロー型中ぐり盤等のフロー一定盤として最適です。

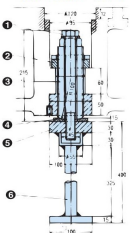
★材質 FC300

●Suit to processing bigger components by connecting necessarily plates length and breadth.

●This plate is the best to be used with planomiller, radial drilling machine, floor type boring machines.

★Material FC300

■定盤用 調整ジャッキ ADJUST JACK OF SURFACE PLATE



- ① ロックボルト Lock bolt
 - ② ロックナット Lock nut
 - ③ 主軸ボルト Main bolt
 - ④ 球面座金 Spherical washer
 - ⑤ 受板 Support plate
 - ⑥ アンカー Anchor
- *OS-110.....
1, 2, 3, 4, 5に使用
6は大型になります。
Used for numbers
1, 2, 3, 4, and 5.
Number 6 is a large-size type.

●OS-110 精度・寸法表 Accuracy & dimensions OS-110

品番 Part no.	寸法 Size (mm)			Tミソ数 Number of T-slits	調整 ジャッキ Adjust jack (本)	耐荷重 Breaking load (KN)	平面度 Flatness (mm)	素材質量 Material weight (kg)
	巾(W) Width	長さ(L) Length	高さ(H) Height					
110-120240	1200	2400	300	4	8	40	0.054	3500
110-150300	1500	3000	300	4	8	60	0.067	4500
110-200300	2000	3000	300	6	9	80	0.072	6500
110-225300	2250	3000	300	6	12	200	0.075	7800
110-225350	2250	3500	400	6	12	350	0.084	10000
110-250500	2500	5000	450	10	15	500	0.112	14500

標準価格表

品番	寸法(mm)	標準・価格(税込)	JANコード	重量(kg)
110-120240	1200 x 2400 x 300	-	4560379748003	3500
110-150300	1500 x 3000 x 300	-	4560379748010	4500
110-200300	2000 x 3000 x 300	-	4560379748027	6500
110-225300	2250 x 3000 x 300	-	4560379748034	7800
110-225350	2250 x 3500 x 400	-	4560379748041	10000
110-250500	2500 x 5000 x 450	-	4560379748058	14500